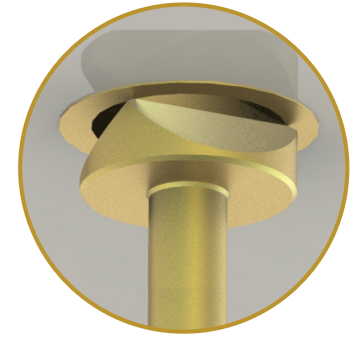


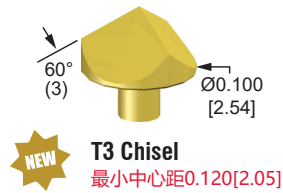
QA推出大凿型针头探针

直径更大，接触可靠性更好。

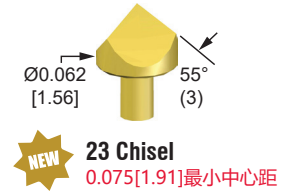
QA Technology增加了探针针头款式的选项，包括两款新的镀铜大凿型针头款式，用于接触更大的电镀通孔。QA的高品质探针针头和快速交付将不断地为您的量产测试需求提供各种解决方案。



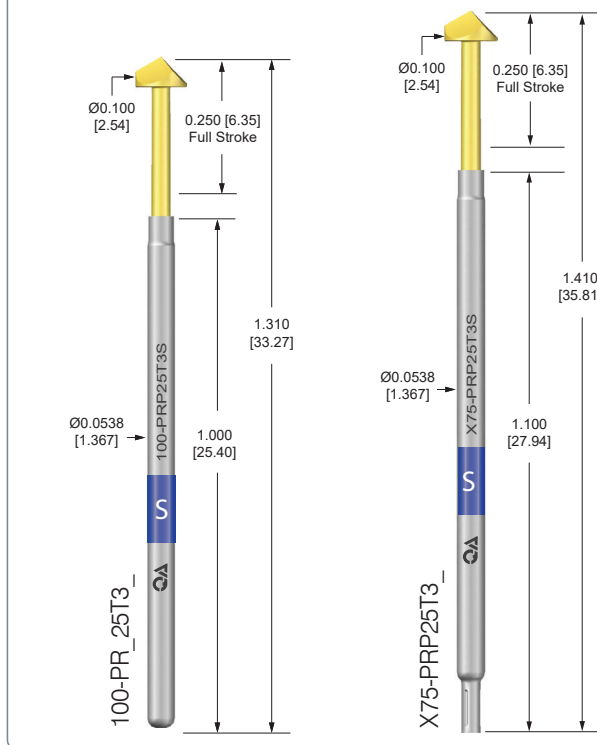
T3头型现已在我们的100-25和X75-25系列产线中提供。它的针头直径为 $\varnothing 0.100$ [2.54mm]，可用于接触最大内径为 $\varnothing 0.090$ [2.29mm]的电镀通孔。



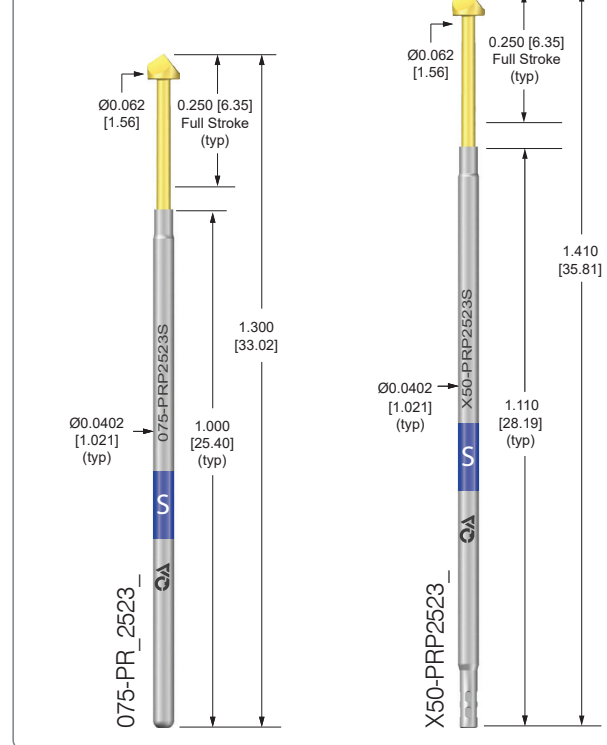
我们的23针头现在可用于075-25或X50-25系列产线。它的针头直径为 $\varnothing 0.062$ [1.57mm]，可用于接触最大内径为 $\varnothing 0.052$ [1.32mm]的电镀通孔。



100-25和X75-25系列



075-25和X50-25系列



QA的高品质探针针头和快速交付将不断地为您的量产测试需求提供各种解决方案。

如需更多信息或价格，请致电603-926-0348联系我们的客服团队成员，或访问www.qatech.com