

# 来自QA的新产品

## 高品质手动绕线工具

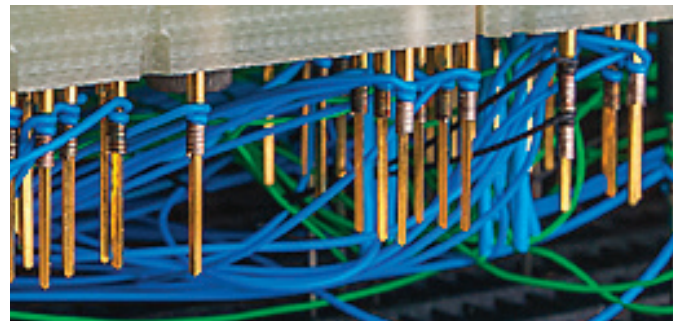
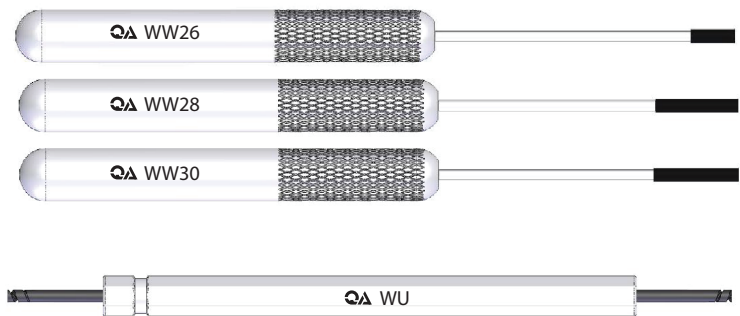
对于中心距较大的QA Technology针套和端子，绕线是最常见的接线方法。对于需要大量工具进行小批量生产和现场维修的PCB专业人员，QA现在提供高质量的手动绕线工具，可用于26、28或30 AWG线号。

这些新工具可在0.025" [0.635mm]的方形或圆形支柱上形成改良的包裹。我们的拆线工具是双头的，便于顺时针和逆时针进行退绕线。

对于75mil及以上的中心距，QA建议使用28 AWG实心线。对于50mil和更小的中心距，使用带有额外绝缘的30 AWG实心线，以防止相邻针套之间拥挤或短路。长度超过0.250" [6.35mm]的绕线销上可使用多个绕线。

自1981年以来，QA Technology以其卓越的产品性能、有竞争力的价格、快速交货和卓越的服务而受到全球认可。

欲了解更多信息或订购产品，请访问 [www.gatech.com](http://www.gatech.com)。



线号	绕线工具型号
26 AWG	WW26
28 AWG	WW28
30 AWG	WW30
Unwrap	WU

For more information or pricing, please contact one of our **Customer Service Team** members at **603-926-0348** or **sales@gatech.com**.